

TAMPEREEN
KAUPUNKISEUTU



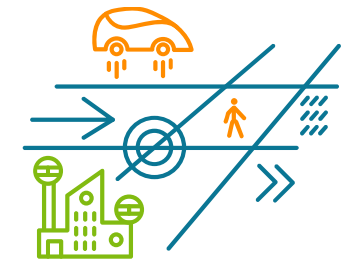
Tampereen kaupunkiseudun liikennejärjestelmätyö - Seudullinen yhteistyö älykkään liikenteen kehittämiseksi

Tapani Touru, Liikennejärjestelmäpäällikkö

Esitys ITS-factory kehitysfoorumiin 20.12.2022

Sisältö

- Liikennejärjestelmätyö Tampereen kaupunkiseudulla
- Yhteistyön viimeaikaisia tuloksia
- Tuleva seutuyhteistyö liikennejärjestelmän älykkyyden lisäämiseksi

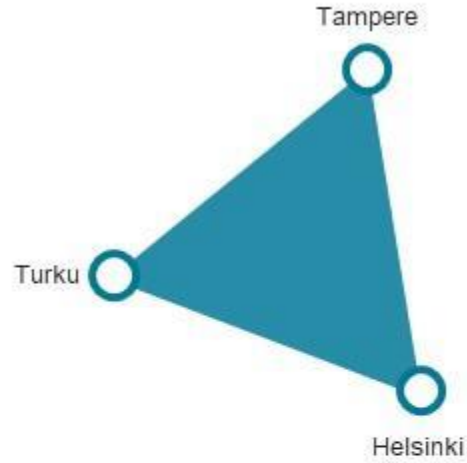


Tampereen kaupunkiseudun yhteistyö

TAMPEREEN KAUPUNKISEUTU

397 000

Tampere	240 000
Kangasala	32 000
Lempäälä	24 000
Nokia	35 000
Orivesi	9 000
Pirkkala	20 000
Vesilahti	4 000
Ylöjärvi	33 000



- | | |
|---|---|
| Päivi Nurminen
seutujohtaja | Tapani Touru
liikennejärjestelmä-
päällikkö |
| Juhani Pohjonen
seutusihteeri | Jussi Välimäki
paikkatietoasiantuntija |
| seutuassistentti | Hanke- ja
projektityöntekijät |
| Satu Kankkonen
kehittämispäällikkö | MAL-verkosto |
| Kaisu Kuusela
seutusunnittelupäällikkö | Tero Piippo
projektipäällikkö |
| Antti Lippo
kehittämispäällikkö | Kati-Jasmin Kosonen
erikoissuunnittelija |



Seudun liikennejärjestelmätyö

- Jatkuvaa ja säännöllistä yhteistyötä teemaan kytkeytyvien keskeisten toimijoiden kesken
- Strategista ja temaattista suunnittelua kokonaisuuden hahmottamiseksi sekä strategisesti merkittävien teemojen edistämiseksi
- Toimintaympäristön ja liikennejärjestelmän kehitykseen liittyvää seurantaa
- Seudullisesti merkityksellisten teemojen edistämistä.

Pyrkimyksenä ohjata seudun kehitystä tavoitteiden suuntaan

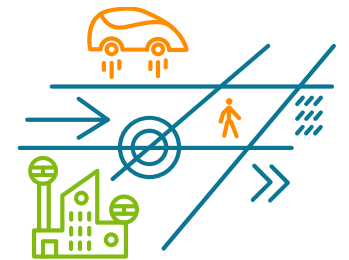


Seudullisen liikennejärjestelmätyn ajankuva

- **Maailma muuttuu vauhdilla:**
 - alkuvuodesta vielä puhuttiin siitä, taittaako korona jotenkin kaupungistumisen trendiä, nyt puhutaan korkojen noususta ja huoltovarmuudesta..
 - epävarmuuksia tulee koko ajan lisää..
- **Jotkin asiat kuitenkin pysyy:**
 - Kuljutapatottumuksiin tarvitaan isoja muutoksia, jotta tavoitteet (ekologinen, sosiaalinen, taloudellinen kestävyys) on saavutettavissa.
 - Rahaa on aina liian vähän.
 - Liikkumisessa vanhoista tottumuksista on vaikea luopua, joskin väestö vanhenee ja nuorten asenteet eivät enää vastaa menneitä, joten tottumukset muuttuvat.
 - Pääosa suunnitteluhorisontin 2040 rakenteesta ja asukkaista on jo seudulla.

Liikennejärjestelmätyö osana ratkaisua

Etsimme vastausta kysymykseen,
miten rajalliset resurssit olisi perusteltua hyödyntää
tavoitteisiin pääsemiseksi
ja siten
muodostamme tietopohjaa ja tahtotilaa
liikennejärjestelmän kehittämiseksi Tampereen
kaupunkiseudulla.





Seudun liikennejärjestelmättyössä käynnissä ja
käynnistymässä

Seudun liikennejärjestelmättyössä valmistunutta 12/2022

- Raitiotieliikenteen alustava yleissuunnitelma 2018
- Pysäköinnin kehittämisperiaatteet 2019
- Kävelyn ja pyöräliikenteen kehittämisohjelma 2021
- Lähijunaliikenteen tavoitteellinen tiekartta (6/2022)
- Seudun pyöräliikenteen tavoitteellinen pääverkko (8/2022)
- Seudun pysäköintiperiaatteiden toimeenpano (3/2022)





Seudun liikennejärjestelmättyössä käynnissä 11/2022

- Joukkoliikenteen kehityskuvatyö
- Rakennesuunnitelman päivitys

- Raideliikenteen kapasiteettiselvitys (Väylä)
- Pääpyöräilyverkon inventoinnit ja kehittämistarpeet (ELY)
- Kestävän ja turvallisen liikkumisen suunnitelma (ELY)



Seudun liikennejärjestelmässä tulossa vuonna 2023

- MAL-seuranta (vuosittain)
- Pyöräliikenteen edistäminen liikkumisen ohjauksella
- Liikenteen automaatio, digitalisaatio ja teknologiat
- MAL-sopimusneuvottelut
- Osallistuminen valtion prosesseihin: mm. liikenne12-työ



Tuleva seutuyhteistyö liikennejärjestelmän
älykkyyden lisäämiseksi

Älykkyydestä

Tekemämme liikennejärjestelmätyn tavoitteena on edistää älykästä (kestävää) liikkumista.

Kaikessa tekemisessä on älykkyyden potentiaalit tunnistettu,

mutta varmaan ratkaisut voisivat olla älykkäämpiä, jos tästä ns. älykkyydestä olisi parempi kokonaisnäkemys?



Mitä se liikkumisen älykkyys on vuonna 2022?

Mitä se voisi olla vuonna 2030?

Entä 2040?

Miten se kannattaisi ottaa huomioon seudun liikennejärjestelmättyössä?

Entä kunnissa?

Mitä yksityinen sektori (ehkä) tekee?

Mitä julkisella sektorilla pitäisi tehdä?



Lähtökohtia älykkyyden lisäämiseen

Strateginen

- Seutustrategia
- MAL-sopimus: strateginen tiekartta, digitaalinen tietopohja, liikennettä koskevan tiedon kerääminen, tiedon rajapinnat
- Liikenne-alan kansallinen kasvuohjelma
- Yhteiskunnalliset tavoitteet
- Olemassa ja käynnissä olevat LJ-selvitykset

Tekninen

- Teemaan liittyvät tekniset selvitykset
- Teemaan liittyen käynnistymässä olevat tekniset selvitykset
- Seudulla jo käytössä olevat tai pilotoidut ratkaisut ja palvelut



Kiitos mielenkiinnosta

Tapani Touru

Liikennejärjestelmäpäällikkö

Tampereen kaupunkiseudun kuntayhtymä

tapani.touru@tampereseutu.fi

@ttouru1