

TAMPERE.
FINLAND

TAMPERE.FINLAND

LIKKUMISEN HIILIJALANJÄLKILASKURI

ITS Factory -kehitysfoorumi

Maiju Juntunen, suunnittelija,
ilmasto- ja ympäristöpolitiikan yksikkö

Tampere.Finland- kaupunkisovellus

- Suunnattu asukkaille, matkailijoille ja yrittäjille
- Latauksia nyt n. 227 000, päivittäisiä aktiivisia käyttäjiä n. 30 000
- Parannetaan kaupunkikokemusta, kannustetaan tekemään kestäviä valintoja ja tarjotaan tietoa palveluista
- Kerätään kaupungille tietoa päätöksenteon tueksi
- Lisätään vuorovaikutusta kaupungin, asukkaiden ja yritysten välillä
- Kehitetään datalähtöisiä palveluja



Kuva: Tampereen kaupunki / Laura Hoppo

TAMPERE.
FINLAND

CO2
0,4kg
Hiilijalanjälkeesi tässä kuussa

72,3%
Yleisen kulkumuodon
Sijotuksesta

Miten päästötönnästä liik
Tarjoukset poistuvat laskurista -
maaliskuun liikumisesta voit
vielä ansaita tarjouksia

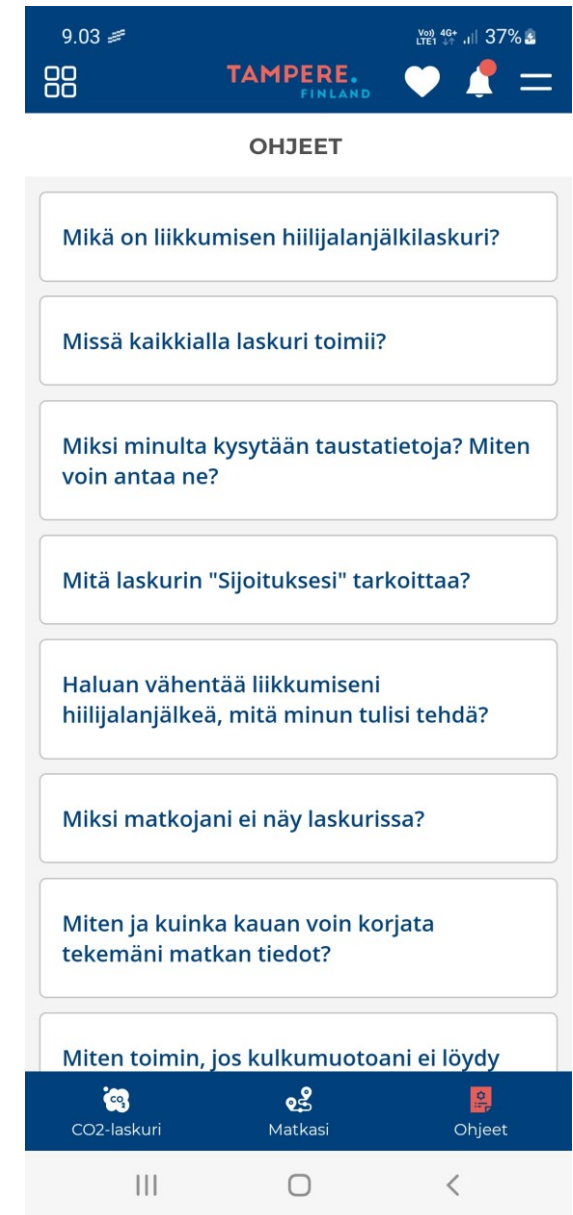
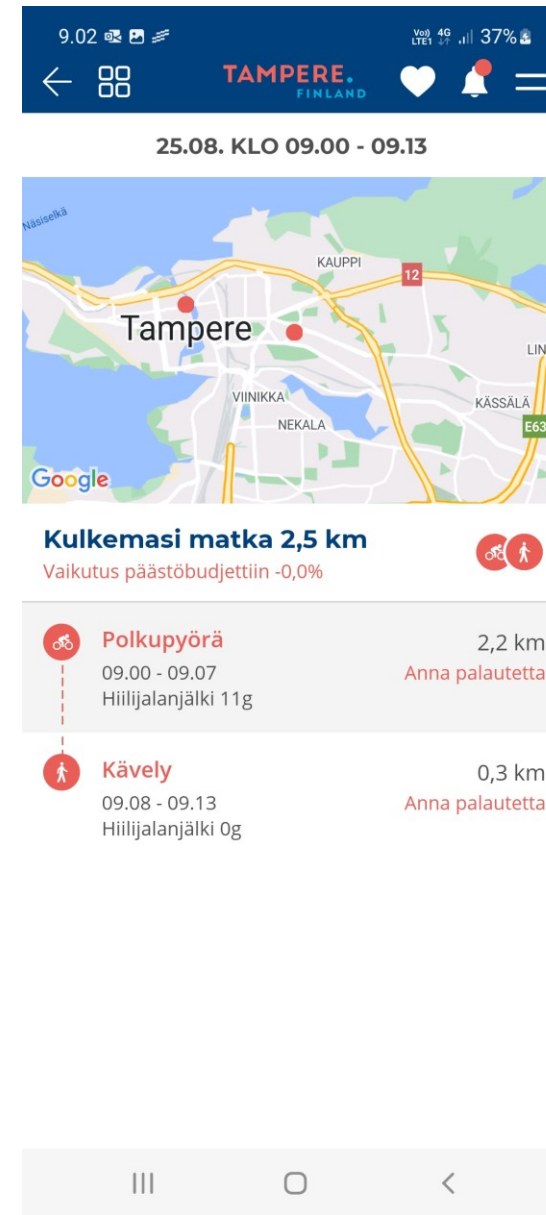
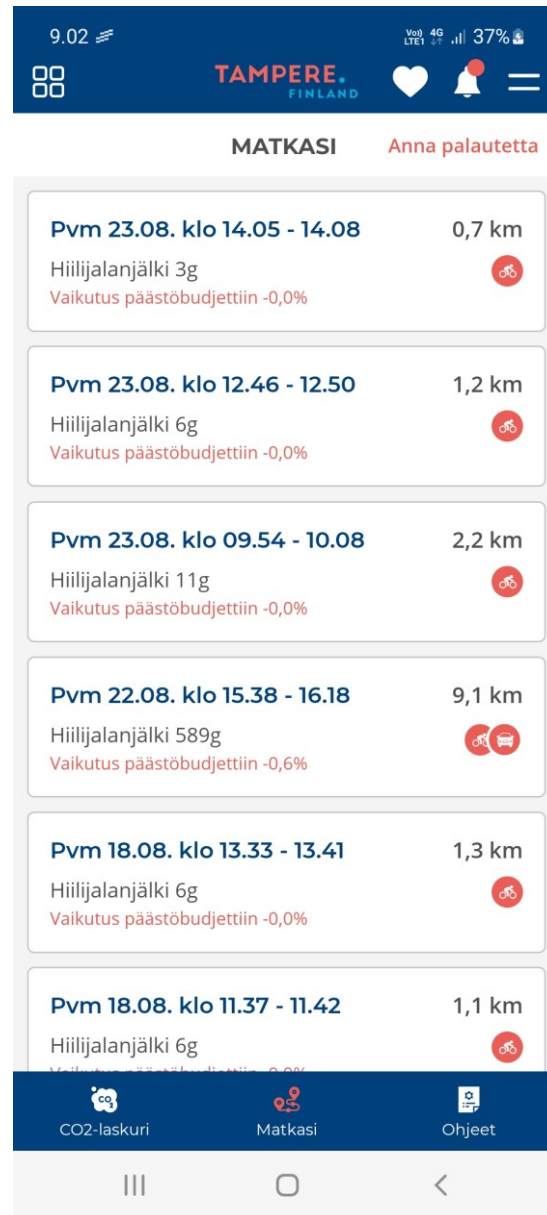
Sijaintiin liittyvä ongelma
korjattu uudessa
Tampere Finlandin versiossa

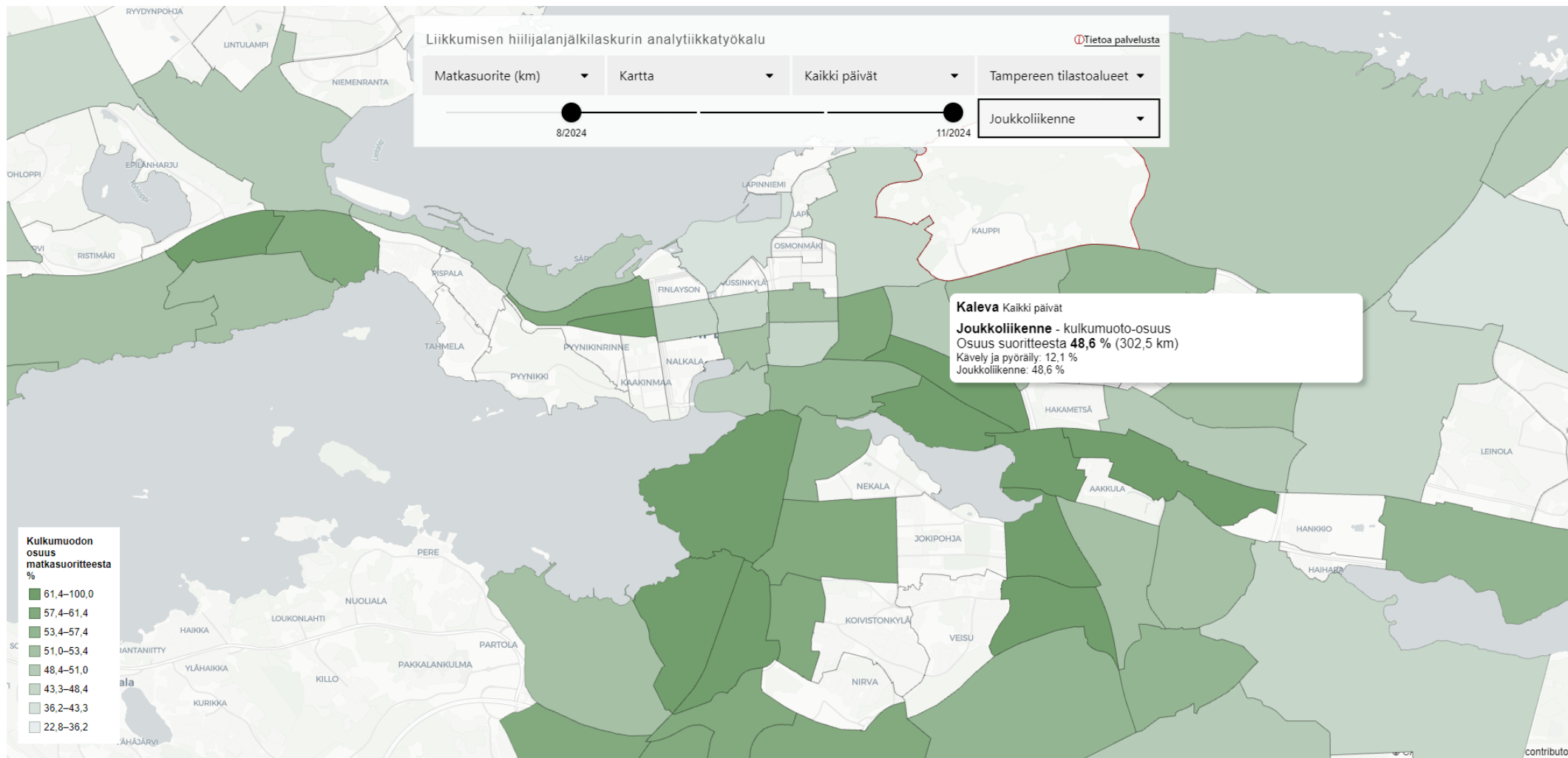
Lataa appi ja vaikuta

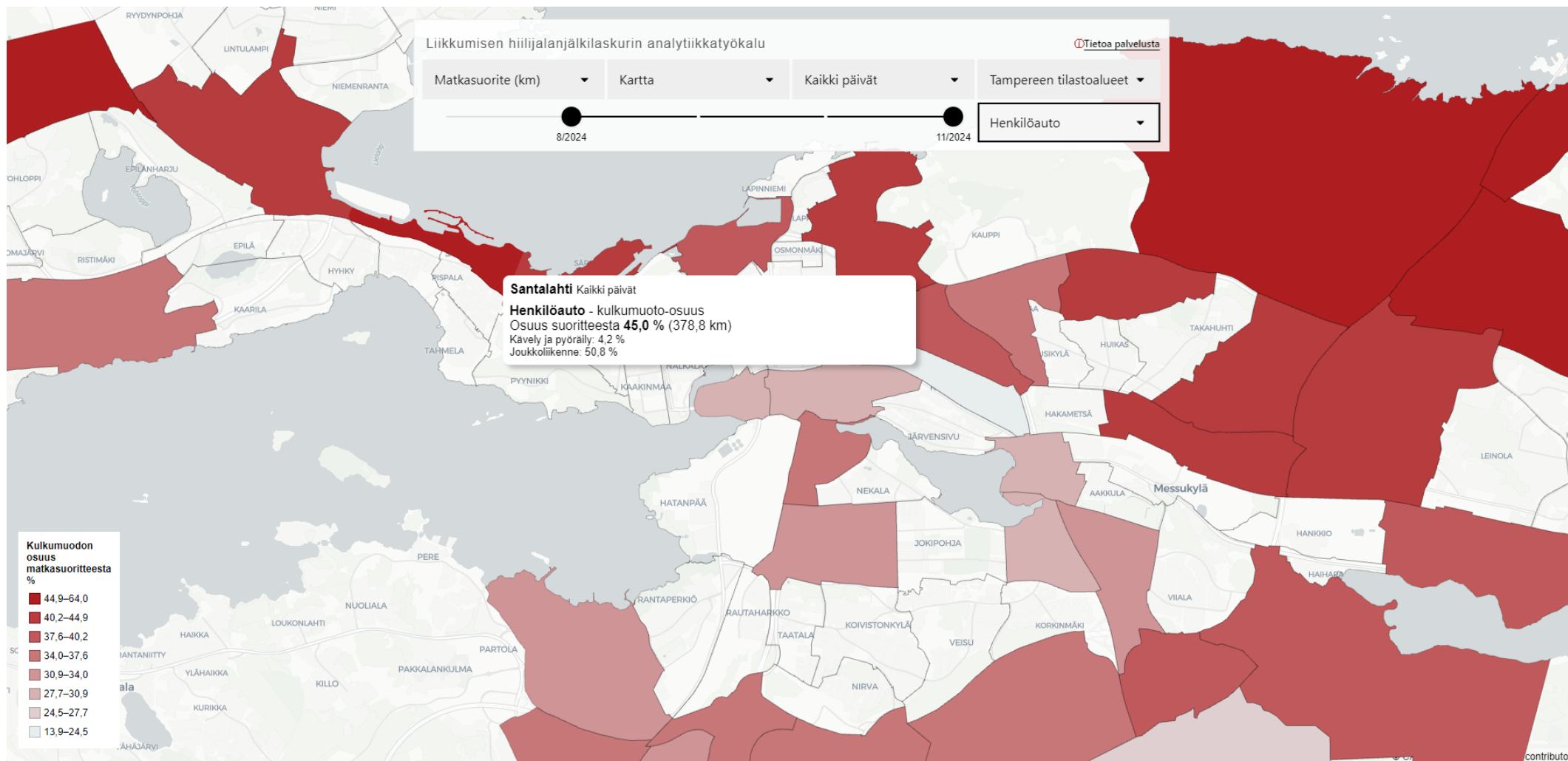
Liikkumisen hiilijalanjälkilaskuri

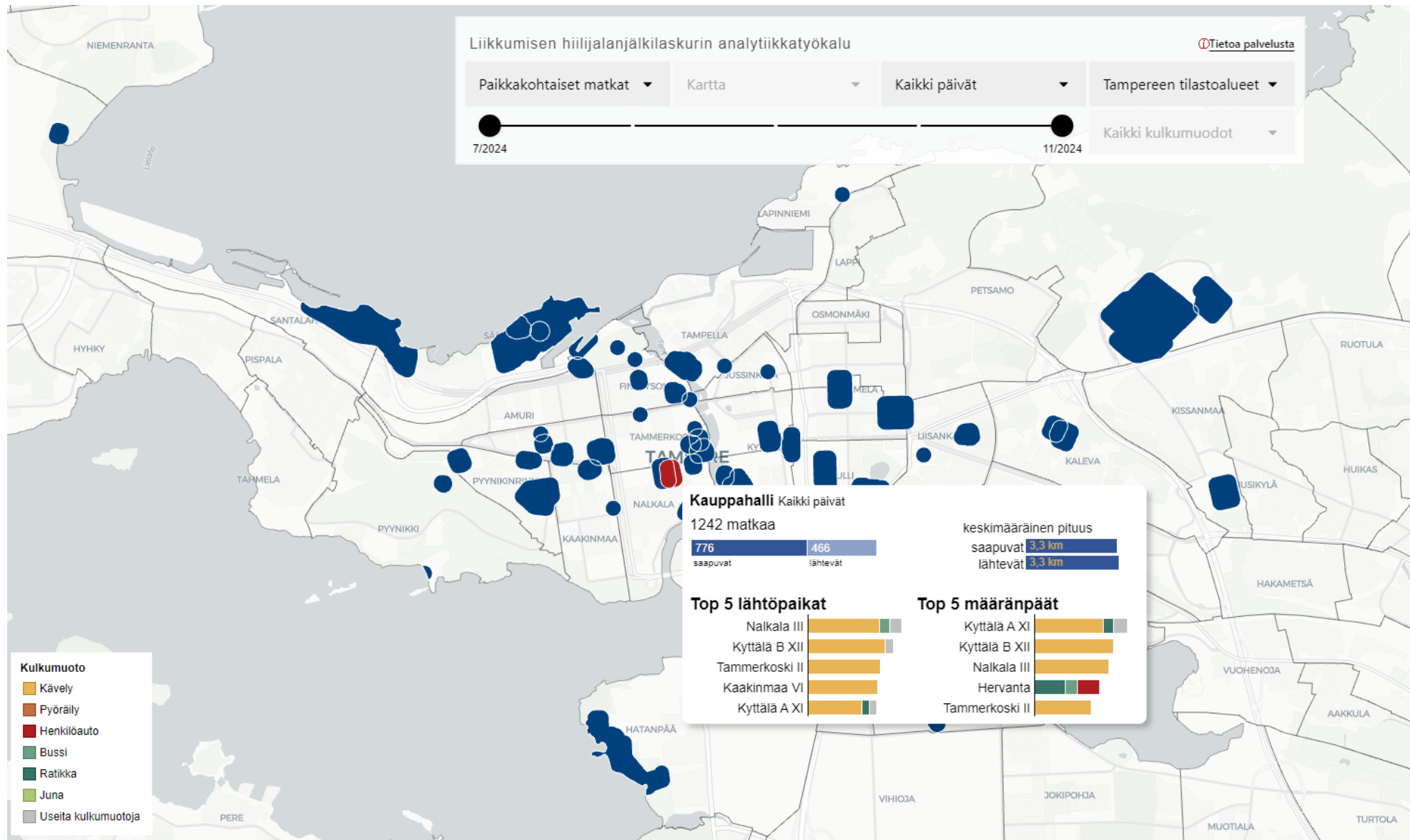
- Osa maksutonta Tampere.Finland-kaupunkisovellusta, ominaisuus julkaistiin 6/2021
- Backend on toteutettu [avoimella lähdekoodilla](#)
- Automaattinen kulkumuodon tunnistus
- Erillinen [analytiikkatyökalu](#), jossa karttanäkymiä dataan
- Käyttäjiä kuukaudessa noin 1300, päivittäisiä aktiivisia käyttäjiä n. 600

Laskuri on kehitetty osana STARDUST-projektia, joka on saanut rahoitusta Euroopan Unionin Horisontti 2020 -tutkimus- ja innovaatio-ohjelmasta (grant agreement N° 774094).







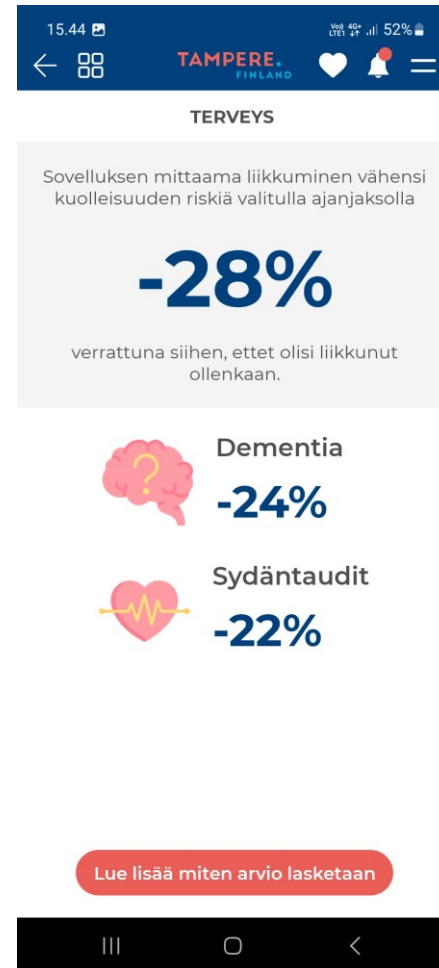


Liikkumisen aktiivisuuslaskuri



- Laskuriin on myös kehitetty liikkumisen aktiivisuuslaskuri, joka laskee lihasvoimin liikuttujen matkojen vaikutuksia.
- Tämä kehitettiin KELI (kestävän liikkumisen edistäminen hiilijalanjälkilaskurin avulla) projektissa.
 - Projektissa toteutettu tutkimus: Käyttäjät jaettiin kahteen koeryhmään, josta toinen sai aktiivisuuslaskurin näkyviin ja toinen ei.
 - Tulokset: Aktiivisuuslaskuri ja terveysinformaatio kiinnostivat ja lisäsivät koeryhmän tietoisuutta liikkumisen terveysvaikutuksista.
 - Koeryhmä ei lisännyt merkittävästi päivittäin käveltyjä kilometrejä kontrolliryhmään verrattuna.

Aktiivisuuslaskuri



Kaupunkilaiselle tuodaan näkyväksi se, millainen vaikutus hänen valinnoillaan on kaupungin hiilipäästöihin, ja kannustetaan vihreämpiin valintoihin myös terveystietien avulla.

Kiitos!

Lisätietoja:
Maiju Juntunen, ilmasto- ja ympäristöpolitiikan yksikkö,
maiju.juntunen@tampere.fi

tampere.fi/luonto-ja-ymparisto/ilmastotyö-tampereella/liikkumisen-hiilijalanjalkilaskuri